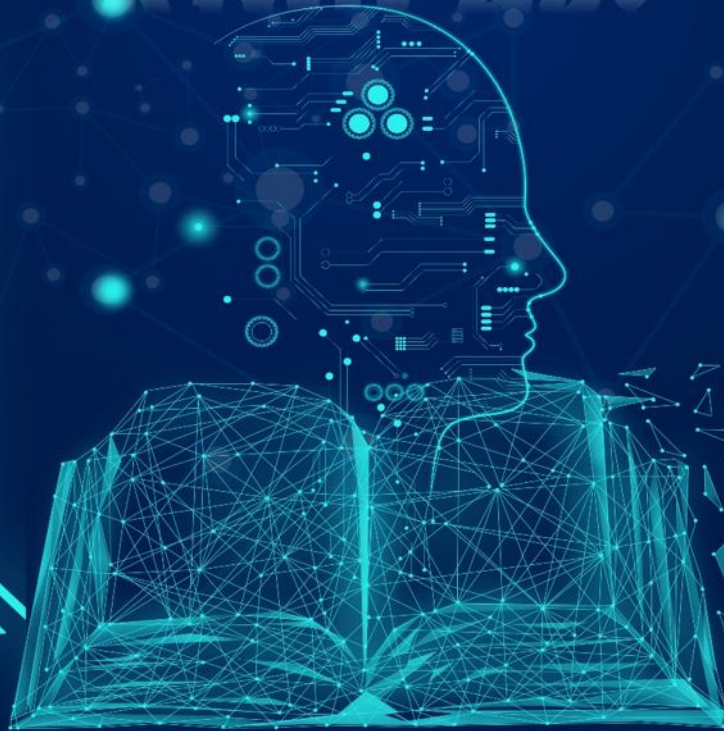


华为诺亚方舟实验室-决策与推理实验室



华为诺亚方舟
决策与推理实验室2019届招聘

Join us!



| 实验室简介

华为诺亚方舟实验室(www.noahlab.com.hk)是世界领先的人工智能实验室。其中,决策与推理实验室致力于推动运筹优化、机器学习在预测控制、生产调度、物流等领域的研究技术创新,并为华为的供应链、制造体系提供技术支持。

| 招聘岗位

AI研究员/研发工程师

| 技术领域

- 机器学习,如深度学习、强化学习
- 智能决策、优化算法及应用
- 智能供应和制造,如智能调度、智慧物流等
- 模拟仿真、数据可视化

| 招聘要求

- 获得计算机科学、运筹学等相关领域博士或硕士学位
- 有在机器学习、优化调度、数据可视等领域良好的研究背景
- 具备专业编程实现能力,熟悉多种编程语言,如python, C/C++
- 对研究工作充满热情;具备良好的团队合作精神和沟通能力

| 招聘对象

- 面向应届博士生及硕士生

| 工作地点

- 深圳、香港

| 申请方式

- 发送个人简历至邮箱: zhongtao5@huawei.com